



## Plateforme de la commande publique et réseau des achats responsables en Île-de-France

*Un service public mutualisé et innovant*

- Accompagner la **transformation numérique** des collectivités et des acteurs publics via des **modules** innovants, accessibles et à un coût maîtrisé
- Exception « **in house** » permettant d'adhérer sans mise en concurrence
- Favoriser l'**accès des TPE/PME à la commande publique**
- **Réseau régional des achats publics responsables en Île-de-France**

# Les modules

Maximilien propose une palette de **services d'administration numérique** et vous accompagne dans leur utilisation quotidienne.



## MPE\*

Profil acheteur / salle des marchés



## EXEC

Suivi de l'exécution administrative des contrats



## NUKEMA\*

Outil de préparation à l'achat : *sourcing*, *benchmark*, gestion de devis



## ACTES

Télétransmission des actes au contrôle de légalité



## IDELIBRE

Gestion des séances (convocations, envois des ordres du jour, porte-documents)



## TRANSFERT DE COMPÉTENCES

Sessions destinées aux adhérents sur l'ensemble des services proposés



## HELIOS

Télétransmission des flux comptables



## IPARAPHEUR

Parapheur numérique gérant les circuits de validation visa et/ou signature



## PUBLICITE

Concentrateur d'annonces permettant l'envoi des avis eForms aux BOAMP et JOUE



## PUBLIS2LOW

Registre de publication des actes réglementaires sur 365 jours



## PASTELL

Orchestrateur de flux permettant l'interconnexion entre les applications Maximilien et les applications externes



## RÉDAC

Créer et gérer un clausier juridique et modèles de documents

# Les services de conseil



## Le Guichet vert

Proposé dans le cadre du Plan National pour des Achats Durables (PNAD), le Guichet vert est un service gratuit de conseil environnemental à destination de toutes les structures soumises au code de la commande publique.

Avec le soutien de :



## Le Guichet régional des clauses sociales

Afin d'accompagner gratuitement les acheteurs publics régionaux dans la mise en œuvre de leurs clauses sociales, la Mission d'appui au développement des clauses sociales (MACS) a mis en place le Guichet Régional des Clauses Sociales.

Avec le soutien de :



Direction régionale interdépartementale  
de l'économie, de l'emploi,  
du travail et des solidarités (DRIETS)



# Les ressources

Ateliers, webinaires et transferts de compétence

Fiches pratiques : utilisation des modules, FAQ, fonctionnalités clés...

Fiches pratiques : incontournables de l'achat responsable, égalité femme-homme...

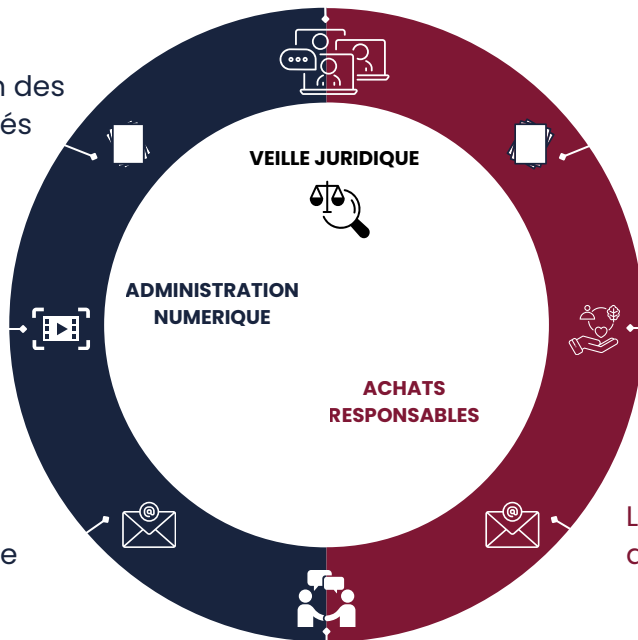
Vidéos didactiques

Lettre d'information relative à la plateforme

Fresque des Achats Publics Durables

Lettre d'information relative aux achats responsables

Rencontres entre acheteurs



Accéder à nos ressources :



contact@maximilien.fr  
01 84 74 13 60  
2 rue Simone Veil  
93400 Saint-Ouen-sur-Seine

